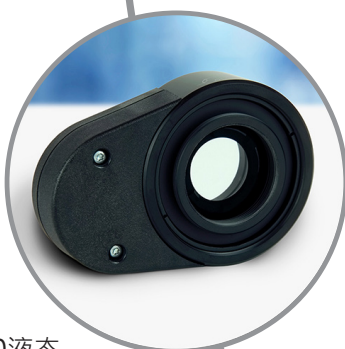




轻巧型视角扩张模块

轻巧型视角扩张模块 (FOV expansion)

这套设备结合了Optotune EL-16-40液态透镜和MR-15-30光束控制振镜。这种崭新的产品组合可以大幅改善标准成像系统的视野角度和景深。Optotune这套模块可提供 $100^{\circ} \times 70^{\circ}$ 的视野角度，即便使用市售3百万像素的普通相机也可通过图像拼接后可达15亿像素(1500 MP)的图像，远产生超越人眼的成像分辨率



视角扩张模块

这套模块主要由两部相机系统组成，包含左侧搭配广角镜头，用于捕捉大视野的画面的相机系统，以及右侧包含一个具备100°光学FOV的光束转向振镜以及窄角长焦镜头，用于锁定并聚焦在小范围的特定区域图像的相机系统。

另一方面该套模块也可以通过单一画面拼接的方式获得千兆像素等级的高分辨率图像。

另一方面，模块内的液态镜头可以在毫秒内实现从30公分到无穷远的对焦能力，让不同景深的画面都可以清晰呈现。

这套模块非常适合用在安防系统，例如机场、火车站、交通要点等公共场所的监控与脸部追踪。

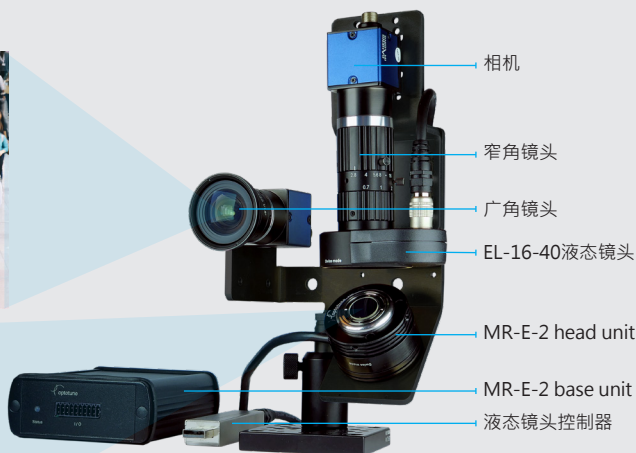
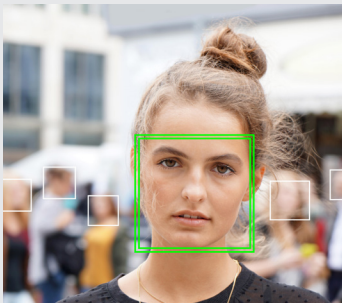
同时任何需要高解析度、广大视野范围的应用，这套模块会是非常合适的解决方案。



应用领域

> 安防监控、脸部与虹膜识别、交通标志检测、驾驶员疲劳检测

作用原理



扫码观看演示视频

模块配置

相机	Daheng 1/1.8" 3MP *
广角镜	4mm (80° HFOV)
窄角镜	50mm (8° HFOV) 或 75mm (5° HFOV)
Optotune液态镜头	EL-16-40-TC-VIS-5D **
Optotune光束转向振镜	MR-E-2 head unit (DVIS) 和base unit
液态镜头控制器	EL-E-4i

规格数据

镜面直径	15 mm
机械倾斜角度	±25° X axis; ±25° Y axis
跃迁响应时间	5 ms / 20 ms
可调焦范围	-2 dpt to +3 dpt
角分辨率	4 mdeg/pixel (50mm lens) 或 2.5 mdeg/pixel (75mm lens)

* 支持任一款兼容GeniCam的相机

** 50 mm和75 mm镜头的螺纹分别为M27和M30.5