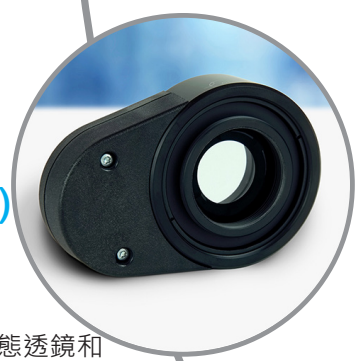




視角擴張精巧型模組

視角擴張(FOV expansion) 精巧型模組

這套設備結合了Optotune EL-16-40 液態透鏡和 MR-15-30 二維振鏡。這種嶄新的產品組合可以大幅改善標準成像系統的視野角度和景深。即便使用市售的3百萬像素的普通相機也可以在Optotune的這套模組下產生超越人眼的成像解析度，可提供 $100^{\circ} \times 70^{\circ}$ 的視野角度，通過圖像拼接後可達15億像素 (1500 MP) 的圖像



視角擴張模組

保持高解析度的同時做到視角擴張

這套設備可以在幾公尺外讀取視野範圍內的10-mil的條碼,而不需移動相機。同時,液態透鏡則只需花幾毫秒的時間即可在30公分到無窮遠的距離作對焦。

任何著重於高解析度或是廣大視野的應用都受惠於這套系統。



應用領域

公共空間監控、條碼掃描

自動駕駛中交通號誌與自駕駛員狀態監控

等需要大視野的應用

作用原理

Camera (Basler 1/1.8 " 3 MP)

75 mm CCTV lens

EL-16-40-TC-VIS-5D-M30.5

MR-E-2 head unit

MR-E-2 base unit



模組配置

Camera	1/1.8" 3MP
CCTV lens	75 mm
Optotune 液態透鏡	EL-16-40-TC-VIS-5D-M30.5
Optotune 二维振鏡	MR-E-2 (head + base units)
其它配件	45° 治具

規格

鏡面直徑	15 mm
機械傾斜角度	±25° X 軸; ±25° Y 軸
躍遷反應時間 *	5 ms/20 ms
可調焦範圍	-2 dpt to +3 dpt
角分辨率	2.5 mdeg/pixel
總視野角度 **	5.2° x 3.9° x 500

* 低/大躍遷的反應時間

** 通過將單一圖像拼接在一起,可以獲得千兆像素的圖像



Optotune Switzerland AG | Bernstrasse 388 | CH-8953 Dietikon | Switzerland
Phone +41 58 856 3000 | www.optotune.com | info@optotune.com